

# 365 Tage mit CLAAS Main-Donau - von der Ernte bis zur Ausbringung.

Wir sind Ihr kompetenter Ansprechpartner vom Feld bis in den Stall.

## CLAAS DISCO Scheibenmähwerke und CLAAS CORTO Trommelmähwerke

Egal ob Großflächenmäherwerk,  
Heckmäherwerk oder Frontmäherwerk.  
Mit dieser Technik gelingt Ihnen  
garantiert der perfekte Schnitt!

z.B. CORTO 285 F

ab 8.990 €\*  


## CLAAS VOLTO Wender und CLAAS LINER Schwader

Für gutes Futter ist es unabdingbar bereits auf dem  
Feld mit top Produkten zu agieren. CLAAS VOLTO  
und LINER sorgen für optimal getrocknetes Futter und  
einen Schwad wie mit dem Lineal gezogen.

z.B. VOLTO 80

ab 11.290 €\*  


## CLAAS CARGOS Lade- und Häckseltransportwagen

Überzeugen Sie sich von  
unserem Efficient Feeding  
System (EFS). Der abge-  
senkte Kratzboden führt zu  
noch besserem Gutfluss –  
und das auch noch extrem  
futterschonend.

## CLAAS Main-Donau. Landtechnik für Profis



**CLAAS Pressen**  
Komplexe Technik für  
kompakte Ballen mit  
den Quaderballen-  
pressen QUADRANT  
und den Rundballen-  
pressen ROLLANT  
und VARIANT.

## CLAAS TORION Radlader NEU: 738 T SINUS

Kombiniert die Agilität  
eines doppelt gelenkten  
SINUS Radladers mit der  
beeindruckenden  
Hubhöhe, wie sie Ihnen  
nur ein Teleskoplader  
bieten kann.

z.B. TORION 535

ab 42.900 €\*  


## Gülletechnik

SAMSON und ECKART  
Güllefasser sind seit  
Jahrzehnten ein Garant  
für Langlebigkeit und  
Wertbeständigkeit.

## Futtermischwagen

Ob Kühe füttern, den Stall  
einstreuen, Silage  
entnehmen, in die  
Biogasanlage eindosieren  
oder die Fütterung  
managen: BvL hat die  
optimale Technik für jeden  
Betrieb.

## CLAAS SCORPION Teleskoplader im Silo

Hoch hinaus trotz be-  
engten Verhältnissen.  
Der SCORPION fühlt  
sich im Silo mehr als  
wohl.

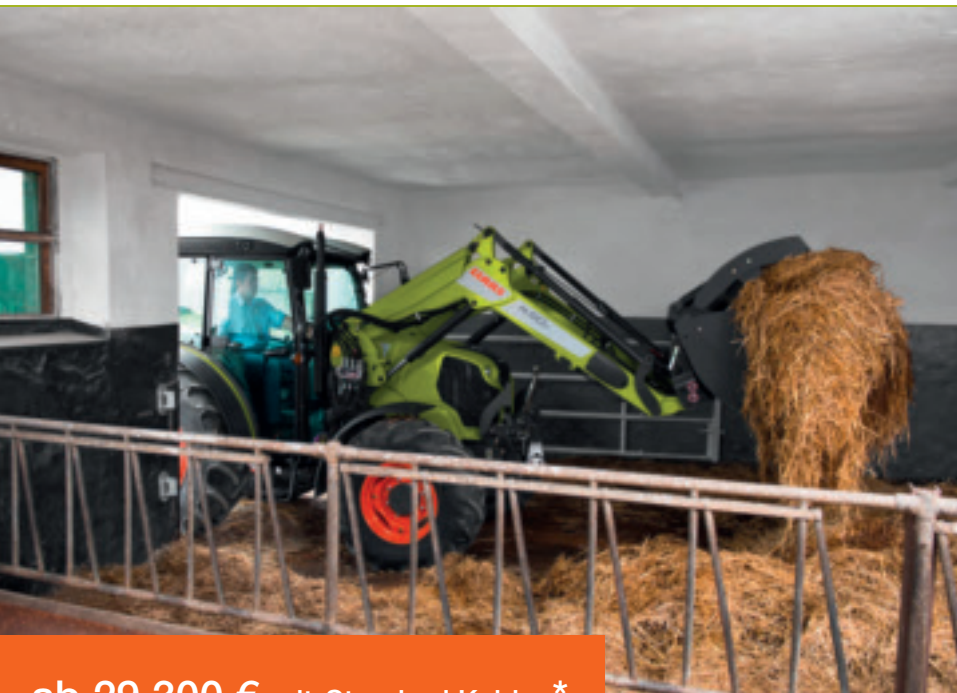
# ARION 420

mit Niedrigdach.

- Bauhöhe ab 2,48
- Perfekt für alte Ställe und niedrige Einfahrten
- Rundumsicht trotz kompakter Bauweise
- 100 PS



ab 59.000 €\*



# ELIOS 240-210

Passt wie kein anderer.

- Geringe Bauhöhe
- Leistungsgewicht ab 33,8 kg/PS
- Geringer Wenderadius von 3,47 m
- Ausgezeichnete Rundumsicht
- 103-76 PS
- Optimal für Anwendungen mit Frontkraftheber und Frontlader

ab 29.300 € mit Standard Kabine\*



# Unsere Aktionsmaschinen für Sie.



Hersteller: CLAAS  
Modell: AXION 810 CEBIS  
Maschinenart: Traktor  
Zustand: Gebrauchtmachine  
PS (kW): 180 (132)  
Bh / ha: 2600  
Erstzulassung: 08/2012  
Baujahr: 2012  
QF-Nummer: 7290446  
Interne Nummer: 10573047

**54.500 €** zzgl. 19% MwSt.



Hersteller: CLAAS  
Modell: AXION 810 CMATIC  
Maschinenart: Traktor  
Zustand: Gebrauchtmachine  
PS (kW): 229 (168)  
Bh / ha: 3840  
Erstzulassung: 08/2016  
Baujahr: 2016  
QF-Nummer: 7171136  
Interne Nummer: 10769072

**78.900 €** zzgl. 19% MwSt.



Hersteller: CLAAS  
Modell: ARION 650 CMATIC  
Maschinenart: Traktor  
Zustand: Gebrauchtmachine  
PS (kW): 184 (135)  
Bh / ha: 2630  
Erstzulassung: 05/2015  
Baujahr: 2015  
QF-Nummer: 7271072  
Interne Nummer: 10720941

**79.000 €** zzgl. 19% MwSt.



Hersteller: CLAAS  
Modell: ARION 650 CEBIS  
Maschinenart: Traktor  
Zustand: Gebrauchtmachine  
PS (kW): 184 (135)  
Bh / ha: 3517  
Erstzulassung: 02/2017  
Baujahr: 2013  
QF-Nummer: 7271095  
Interne Nummer: 10641857

**54.000 €** zzgl. 19% MwSt.



Hersteller: CLAAS  
Modell: ARION 460 CIS+  
Maschinenart: Traktor  
Zustand: Gebrauchtmachine  
PS (kW): 140 (103)  
Bh / ha: 2314  
Erstzulassung: 05/2017  
Baujahr: 2016  
QF-Nummer: 7236080  
Interne Nummer: 10825766

**58.800 €** zzgl. 19% MwSt.



Hersteller: CLAAS  
Modell: ARION 460 CIS+ mit FL 120  
Maschinenart: Traktor  
Zustand: Vorführmaschine  
PS (kW): 140 (103)  
Bh / ha: 367  
Erstzulassung: 03/2020  
Baujahr: 2019  
Interne Nummer: 10954766

**88.900 €** zzgl. 19% MwSt.

## Ihre Ansprechpartner:

Gebrauchtmaschinen | Gert Fagner | 0162 4419 749

Neumaschinen | Theodor Seitz | 0151 1610 5748

# Unsere Aktionsmaschinen für Sie.



Hersteller: Deutz-Fahr  
Modell: TTV 620  
Maschinenart: Traktor  
Zustand: Gebrauchtmachine  
PS (kW): 180 (132)  
Bh / ha: 4900  
Erstzulassung: 10/2012  
Baujahr: 2012  
QF-Nummer: 7247318  
Interne Nummer: 11021160

**43.500 €** zzgl. 19% MwSt.



Hersteller: Massey Ferguson  
Modell: 6260  
Maschinenart: Traktor  
Zustand: Gebrauchtmachine  
PS (kW): 105 (77)  
Bh / ha: 5466  
Erstzulassung: 10/1999  
Baujahr: 1999  
QF-Nummer: 6766516  
Interne Nummer: 10934477

**23.000 €** zzgl. 19% MwSt.



Hersteller: CLAAS  
Modell: SCORPION 7030  
Maschinenart: Teleskoplader  
Zustand: Gebrauchtmachine  
Bh / ha: 6811  
Erstzulassung: 09/2008  
Baujahr: 2008  
QF-Nummer: 7032046  
Interne Nummer: 10376032

**36.000 €** zzgl. 19% MwSt.



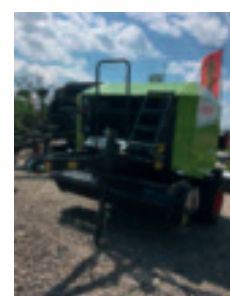
Hersteller: CLAAS  
Modell: JAGUAR 830 +  
Kemper 360 + PICK UP  
Maschinenart: Feldhäcksler  
Zustand: Gebrauchtmachine  
PS (kW): 354 (260)  
Bh / ha: 4252  
Baujahr: 2011  
QF-Nummer: 7107566  
Interne Nummer: 10964406

**89.000 €** zzgl. 19% MwSt.



Hersteller: CLAAS  
Modell: ROLLANT 454 RC PRO  
Maschinenart: Rundballenpresse  
Zustand: Vorführmaschine  
Baujahr: 2019  
QF-Nummer: 6621443  
Interne Nummer: 10922882

**42.500 €** zzgl. 19% MwSt.



Hersteller: CLAAS  
Modell: ROLLANT 340 RC  
Maschinenart: Rundballenpresse  
Zustand: Neumaschine  
Baujahr: 2019  
QF-Nummer: 7102221  
Interne Nummer: 10922992

**23.500 €** zzgl. 19% MwSt.

## Ihre Ansprechpartner:

Gebrauchtmaschinen | Gert Fragner | 0162 4419 749

Neumaschinen | Theodor Seitz | 0151 1610 5748

# Unsere Aktionsmaschinen für Sie.



Hersteller: CLAAS  
Modell: DISCO 3550  
Maschinenart: Mähwerk  
Zustand: Neumaschine  
Baujahr: 2019  
Interne Nummer: 10895467

**8.850 €** zzgl. 19% MwSt.



Hersteller: CLAAS  
Modell: DISCO 3200 FC PROFIL  
Maschinenart: Mähwerk  
Zustand: Vorführmaschine  
Baujahr: 2020  
Interne Nummer: 10945205

**14.500 €** zzgl. 19% MwSt.



Hersteller: CLAAS  
Modell: DISCO 3050 C PLUS  
Maschinenart: Mähwerk  
Zustand: Gebrauchtmachine  
Baujahr: 2012  
QF-Nummer: 6928875  
Interne Nummer: 10572083

**5.500 €** zzgl. 19% MwSt.



Hersteller: CLAAS  
Modell: DISCO 3050 FC  
Maschinenart: Mähwerk  
Zustand: Gebrauchtmachine  
Baujahr: 2005  
QF-Nummer: 7131559  
Interne Nummer: 10995294

**3.400 €** zzgl. 19% MwSt.



Hersteller: CLAAS  
Modell: CORTO 3200 Contour  
Maschinenart: Mähwerk  
Zustand: Neumaschine  
Baujahr: 2018  
Interne Nummer: 10895507

**10.300 €** zzgl. 19% MwSt.



Hersteller: Krone  
Modell: EC 1000 CVC Heck Band  
Maschinenart: Mähwerk  
Zustand: Gebrauchtmachine  
Baujahr: 2017  
QF-Nummer: 6774993  
Interne Nummer: 10982344

**45.500 €** zzgl. 19% MwSt.

## Ihre Ansprechpartner:

Gebrauchtmachines | Gert Fragner | 0162 4419 749

Neumaschinen | Theodor Seitz | 0151 1610 5748

# Unsere Aktionsmaschinen für Sie.



Hersteller: CLAAS  
Modell: LINER 2600  
Maschinenart: Schwader  
Zustand: Gebrauchtmachine  
Baujahr: 2019  
QF-Nummer: 7344800  
Interne Nummer: 10945787

**14.800 €** zzgl. 19% MwSt.



Hersteller: CLAAS  
Modell: LINER 1600  
Maschinenart: Schwader  
Zustand: Vorführmaschine  
Baujahr: 2019  
Interne Nummer: 10945284

**15.900 €** zzgl. 19% MwSt.



Hersteller: CLAAS  
Modell: LINER 800 TWIN  
Maschinenart: Schwader  
Zustand: Vorführmaschine  
Baujahr: 2019  
QF-Nummer: 6643456  
Interne Nummer: 10895614

**16.900 €** zzgl. 19% MwSt.



Hersteller: CLAAS  
Modell: VOLTO 1320 T  
Maschinenart: Kreiselheuer  
Zustand: Gebrauchtmachine  
Baujahr: 2013  
QF-Nummer: 6993867  
Interne Nummer: 10691364

**13.750 €** zzgl. 19% MwSt.



Hersteller: CLAAS  
Modell: VOLTO 80  
Maschinenart: Kreiselheuer  
Zustand: Neumaschine  
Baujahr: 2019  
Interne Nummer: 10969193

**10.300 €** zzgl. 19% MwSt.



Hersteller: CLAAS  
Modell: VOLTO 45  
Maschinenart: Kreiselheuer  
Zustand: Neumaschine  
Baujahr: 2020  
Interne Nummer: 10973361

**5.500 €** zzgl. 19% MwSt.

## Ihre Ansprechpartner:

Gebrauchtmachines | Gert Fragner | 0162 4419 749

Neumaschinen | Theodor Seitz | 0151 1610 5748

# Unsere Aktionsmaschinen für Sie.



Hersteller: CLAAS  
Modell: CARGOS 8500 Tridem  
Maschinenart: Ladewagen  
Zustand: Gebrauchtmachine  
Bh / ha: 489  
Baujahr: 2020  
QF-Nummer: 7127487  
Interne Nummer: 10963133



Hersteller: Bergmann  
Modell: SL09CAREX 39K  
Maschinenart: Ladewagen  
Zustand: Gebrauchtmachine  
Baujahr: 2013  
QF-Nummer: 6640354  
Interne Nummer: 10968243



Hersteller: Amazone  
Modell: ZA-TS 2200 SUPER  
PROFIS TRONIC  
Maschinenart: Düngerstreuer  
Zustand: Neumaschine  
Baujahr: 2019  
QF-Nummer: 7065815  
Interne Nummer: 10942462

**89.000 €** zzgl. 19% MwSt.

**46.000 €** zzgl. 19% MwSt.

**13.790 €** zzgl. 19% MwSt.



Hersteller: Oehler  
Modell: OL TDK 130  
Maschinenart: Tandemkipper  
Zustand: Neumaschine  
Baujahr: 2019  
QF-Nummer: 6405873  
Interne Nummer: 10946332



Hersteller: Oehler  
Modell: OL ZDK 120  
Maschinenart: Zweiachskipper  
Zustand: Neumaschine  
Baujahr: 2019  
QF-Nummer: 6315964  
Interne Nummer: 10945480



Hersteller: Oehler  
Modell: OL DDK 240 BK  
Maschinenart: Ballensammelwagen  
Zustand: Neumaschine  
Baujahr: 2019  
QF-Nummer: 6570844  
Interne Nummer: 10949077

**12.345 €** zzgl. 19% MwSt.

**12.899 €** zzgl. 19% MwSt.

**29.990 €** zzgl. 19% MwSt.

## Ihre Ansprechpartner:

Gebrauchtmachines | Gert Fragner | 0162 4419 749

Neumaschinen | Theodor Seitz | 0151 1610 5748



Demnächst in Ihrer Nähe!

## NEU: CMDO Mietpark.

Mit unserem neuen CMDO Mietpark bieten wir Ihnen an vier ausgewählten Standorten in Wülfershausen, Gollhofen, Wassertrüdingen und Vohburg eine große Auswahl an Mietmaschinen immer in Ihrer Nähe.

Folgende Maschinen stehen für Sie an jedem der Standorte zur Verfügung:

### CLAAS Traktoren von 120 bis 300 PS:

- ARION 440 - ARION 550 - ARION 660 - AXION 870 -  
ab 22 € / Betriebsstunde

### CLAAS Ladewagen:

- CARGOS 750 - CARGOS 760 -

### Kröger Transporttechnik:

- Erdmulde MUP 20 - Abschiebewagen TAW 20 -  
- 3-Seitenkipper HKD 302 - Ballenwagen PWO 24 -

Ab Sommer 2021

Wir bemühen uns, unser Maschinenangebot stetig zu erweitern. Fragen Sie auch bei weiterem Bedarf gerne nach.

CMDO Wülfershausen  
Am Angertor 8  
97618 Wülfershausen  
**Norbert Rieß**  
Tel.: 0162 4277 203

CMDO Gollhofen  
Südstraße 6  
97258 Gollhofen  
**Christoph Mangold**  
Tel.: 0151 4402 4312

CMDO Wassertrüdingen  
Bahnhofstraße 34  
91717 Wassertrüdingen  
**Daniel Kolb**  
Tel.: 0151 1617 5165

CMDO Vohburg  
Kronwiedstraße 2a  
85088 Vohburg an der Donau  
**Matthias Margraf**  
Tel.: 0151 1610 4932



# CLAAS Main-Donau.

Landtechnik für Profis.



FÜR MICH  
GEMACHT

FÜTTERUNGSTECHNIK





## ARBEITSERLEICHTERUNG FÜR SIE – MIT UNSERER ERFAHRUNG

Die Bernard van Lengerich Maschinenfabrik (BvL) steht seit 1860 für Landmaschinen mit höchstem Anspruch. Ob Kühe füttern, den Stall eintreuen, Silage entnehmen, in die Biogasanlage eindosieren oder die Fütterung managen – BvL hat die optimale Technik für jeden Betrieb:

- **Entnahmetechnik**, mit Siloblockschnidern und Schneidzangen,
- **Fütterungstechnik** mit Futtermischwagen aller Größen,
- **Einstreutechnik** mit Strohgebläse und Einstreugerät,
- **Systemtechnik** mit dem Fütterungsmanagement-System V-DAIRY Feeder TMR.

**INDIVIDUELL, LANGLEBIG  
UND LEISTUNGSSTARK!**

**Landmaschinen für Sie!**

Angepasst an Ihren Betrieb

Mehr als 1.000 verschiedene Futtermischwagen

Große Auswahl an Ausstattungsoptionen

CLAAS Main-Donau.  
Landtechnik für Profis.

# UNSERE PRODUKTE IM ÜBERBLICK



## Unsere Siloblockschneider V-LOAD

- V-LOAD Cutter Topstar 110 bis 195
- V-LOAD Cutter Megastar 110 bis 195
- V-LOAD Cutter Master 130 und 185
- Einzigartige Schnittqualität
- Front- und Heckanbau
- Erhaltung der Lagerdichte und der Futterqualität
- Weniger Nacherwärmung



## Unsere Einstreugeräte V-COMFORT

- Bedding 1500 und 1700
- Bedding 2300 bis 3000
- Dosieröffnung lässt sich der jeweiligen Einstreu angepasst einstellen, ob kurzes Stroh, Sägespäne, Stroh-Kalk-Gemisch oder auch separierte Gülle
- Auch die Austrageöffnung lässt sich für variable Austragemengen verstellen
- Förderwalzen im Behälter
- Hochleistungsförderband mit hohen Förderstegen



## Unsere Stroheblöse V-COMFORT Turbo

- Einstreu von Meisterhand mit BvL Stroheblöse
- Kann fast an jedem Futtermischwagen vorne oder hinten angebaut werden
- Optimal für den täglichen Einstreu-Einsatz im Stall.
- Einzigartige Air-Flow-Prinzip unseres Stroheblöses ermöglicht einen leistungsstarken Strohauswurf
- Leistungsstarker mechanischer Antrieb
- Bis zu 30 m Wurfweite
- Bis zu 320 kg Stroh pro Minute

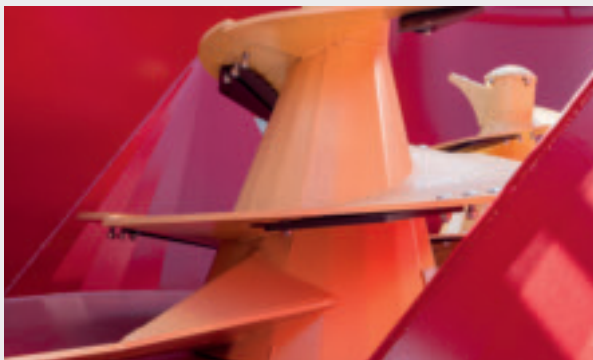


## Unsere Fremdbefüller V-MIX

- Kompakt, ob schlank oder niedrig, als Ein-, Zwei- oder Dreischneckenmischer
- Hohe Volumenausnutzung: möglichst viel Futter auf engstem Raum mischen und transportieren
- Individuell auf die Bedürfnisse abgestimmt
- Die Futtermischer der V-MIX-Serie in den Größen von 3,5 m<sup>3</sup> bis 46 m<sup>3</sup> erhältlich
- Bei BvL ist jeder Mischwagen individuell auszustatten mit diversen Austragevarianten oder Zubehörelementen

## [ DIE MISCHSCHNECKE ]

DAS HERZSTÜCK DES FREMDBEFÜLLERS



Unsere Mischschnecken sind immer optimal auf den jeweiligen Behältertyp abgestimmt und zeichnen sich durch den typisch zentrierenden Mischprozess aus, der für die optimale Futterqualität sorgt.

Das Angebot reicht von Mischschnecken mit 1,5 Windungen bis zu 3 Windungen in unterschiedlichen Typen und Breiten.

- **Basic Mischschnecke:** Langjährige Erfahrungen und kontinuierliche Weiterentwicklungen machen die Basic Mischschnecke zu unserer Standard-Mischschnecke, die über 90% der Einsatzfälle optimal abgedeckt. Hier kann sie ihre Vorteile ausspielen, um eine kraftsparende, homogene und schnelle Mischung herzustellen. Sie ist besonders für normale bis feuchte TMR sowie Rundballen geeignet.
- **Power Mischschnecke:** Ist die Mischration besonders trocken und langfaserig, so sorgt eine spezielle Aussparung in der Power Mischschnecke für einen noch schnelleren Materialfluss. Auch zur Fütterung von Rundballen findet die Power Mischschnecke beste Verwendung.
- **Compact Feeding Mischschnecke:** Bei einer stark wasserbetonten Mischung sowie auch bei rieselfähigem Material, kommt diese Mischschnecke ins Spiel. Die weiten Windungen der Mischschnecken tragen das Futter kraftvoll nach oben und sorgen für einen optimalen Mix.



### Unsere Selbstlader V-MIX Fill

- Der kompakte Selbstlader mit Schneidewerk und Ladeklappe
- Schneidet problemlos und leicht durch jegliche Silage
- Der Alleskönner, der sämtliche Arbeitsschritte vereint
- Volumen: 8 bis 13 m<sup>3</sup>



### Unsere Selbstfahrer V-MIX DRIVE

- Der selbstfahrende Futtermischwagen mit strukturschonender Entnahmetechnik und viel Komfort
- V-MIX Drive Maximus Plus 1S mit Volumen von 11 bis 17 m<sup>3</sup>
- V-MIX Drive Maximus Giant 2S mit Volumen von 17 bis 21 m<sup>3</sup>
- Beide Varianten sind enorm wendig
- Mit verschiedenen Austragsvarianten erhältlich
- Wir bieten maßgeschneiderte Lösungen für Ihre individuellen Bedürfnisse an

## [ DIE STRUKTURWALZE ]

DER KOMFORTABLE GREIFARM DES SELBSTFAHRERS



Jahrelange Erfahrung in der strukturschonenden Entnahmetechnik für Silage und Futterkomponenten sind mit in die Entwicklung der Strukturwalze eingeflossen. Die grob-profilierten Zähne der Strukturwalze kämmen das Futter aus dem Silostock – ohne die Struktur des Futters zu beschädigen. Sämtliche Futterkomponenten werden dabei schonend durch die leistungsstarke Entnahmetechnik entnommen.

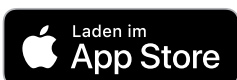
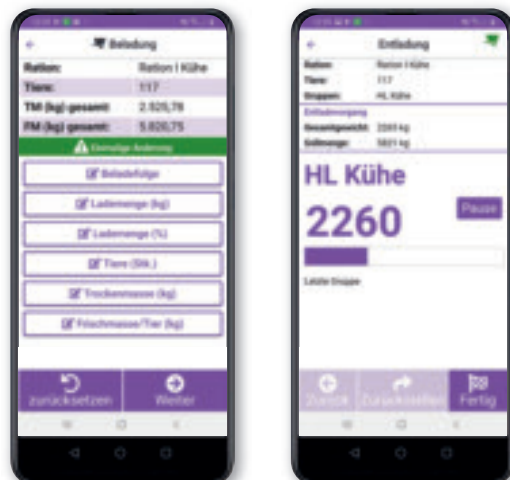


# V-DAIRY FEEDER – FUTTER-MANAGEMENT MIT SYSTEM

## Digitale Lösung für den Alltag

Arbeits erleichterung, steigende Futtereffizienz, geringere Futterkosten – diese positiven Effekte kannst Du mit unserem Futtermanagementsystem V-DAIRY Feeder auf einfache Weise erzielen. Dieses lässt sich mit nahezu jedem Futtermischwagen kombinieren. Exaktes Futtermanagement und ein intelligentes Wiegesystem machen es zu einem komfortablen Begleiter im Betriebsalltag. Denn Du erhältst Deine Fütterungsdaten auf einen Blick und kannst so Kennzahlen wie Fütterungsgenauigkeit etc. schnell ermitteln.

- Zugriff auf Fütterungsdaten über Cloud-Software
- Auch als App verfügbar (Google Playstore oder Apple App Store)
- Automatische Synchronisation der Daten in Echtzeit
- Übersichtliche und umfangreiche Fütterungsberichte
- Sehr einfache Bedienung und Installation (Plug & Play)



# UNSERE BvL VORFÜHRMASCHINEN – FÜR UNSERE CLAAS MAIN-DONAU KUNDEN –



## V-MIX DRIVE MAXIMUS PLUS 1S

Kompakter Selbstfahrer mit der einzigartigen Strukturwalze

- Volumen: 11 bis 17 m<sup>3</sup>
- Futterration: 76 – 131 Kühe
- Höhe: ab 2.770 mm
- 174 PS (128 kW)
- Dieselmotor FPT, 4 Zylinder



## V-MIX PLUS 13-30 2S

Das Raumwunder: Sehr kompakt mit hoher Volumenausnutzung

- Volumen: 17 bis 21 m<sup>3</sup>
- Futterration: 106 – 153 Kühe
- Höhe: ab 2.750 mm
- 224 PS (165 kW)
- Dieselmotor FPT, 6 Zylinder



## V-MIX FILL PLUS LS 8-13 1S

Der Alleskönner: Entnehmen, Beladen, Mischen, Füttern

- Volumen: 8 bis 13 m<sup>3</sup>
- Futterration: 48 – 104 Kühe
- Höhe: ab 2.650 mm
- Entnahmehöhe: 3.000 mm

VEREINBAREN SIE EINEN VORFÜHRTERMIN:



Ihr CMDO Ansprechpartner:

Theodor Seitz  
Mobil: + 49 151 1610 5748  
theodor.seitz@claas-mdo.de



Ihr BvL Ansprechpartner:

Matthias Müller  
Mobil: + 49 151 6763 9039  
matthias.mueller@bvl-group.de



# CLAAS Main-Donau. Landtechnik für Profis.

CLAAS Main-Donau GmbH & Co. KG  
Südstraße 6 · 97258 Gollhofen  
Tel.: +49 9339 9887 140  
E-Mail: [kontakt@claas-mdo.de](mailto:kontakt@claas-mdo.de)  
[www.claas-main-donau.de](http://www.claas-main-donau.de)



**Bernard van Lengerich Maschinenfabrik GmbH & Co. KG**  
Grenzstraße 16 · 48488 Emsbüren · Germany  
Tel.: +49 5903 / 951-0 · Fax: +49 5903 / 951-34  
E-Mail: [info@bvl-group.de](mailto:info@bvl-group.de)  
[www.bvl-farmtechnology.com](http://www.bvl-farmtechnology.com)